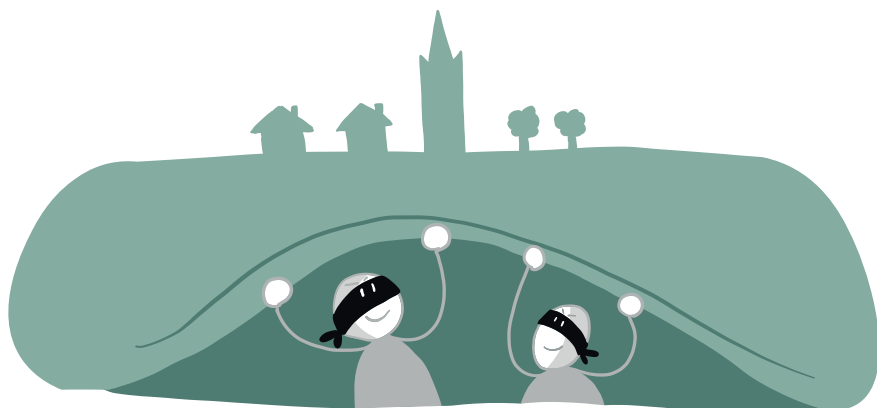


Samen tegen ondermijnende criminaliteit



Ken de signalen en meld ze!



Ondermijning, wat is dat?

Als de bovenwereld en onderwereld met elkaar verweven raken, noemen we dat 'ondermijning'. Om illegale praktijken te kunnen uitvoeren, maken criminelen vaak gebruik van de bovenwereld. Denk daarbij aan transport, opslag, vergunningen, huisvesting, financiële en sociale voorzieningen. Vaak is dus de bovenwereld nodig om ondermijnende criminaliteit te kunnen plegen.

Ongemerkt en onbedoeld

Als de bovenwereld betrokken raakt bij de onderwereld, gaat dat meestal ongemerkt en onbedoeld.

Door de invloed en druk van criminelen vervagen normen en wordt onze veiligheid aangetast. Deze ondermijnende effecten tolereren we niet in Nederweert!

Ondermijning in het buitengebied

Nederweert heeft een groot buitengebied. Vooral in het buitengebied zien we steeds vaker vormen van ondermijning. Denk daarbij bijvoorbeeld aan hennepkwekerijen en xtc-labs, drugsdumpingen, witwassen van geld, mestfraude, criminele motorbendes en dumpingen van drugs en drugsafval.

Alert zijn op signalen

Criminele activiteiten vinden stiekem plaats, maar als u alert bent, is het vaak merkbaar en zichtbaar. U bent onze ogen, oren én neus.

Voorbeelden van signalen:

- Een winkel waar nooit klanten komen
- Louche huurders van een loods of woning
- Een buurpand met altijd afgeplakte ramen
- Een kennis met een veel te dure auto en een kleine portemonnee

Enkele veiligheidstips:

- Meld u aan bij NLAlert en Burgernet
- Sluit aan bij de Whatsappgroep van de buurtpreventie in uw buurt
- Ken uw wijkagent
- Wees alert op signalen, schrijf kentekens en signalementen op



Verhuurt u panden?

Als verhuurder van panden kunt u een aantrekkelijke 'prooi' zijn voor criminelen. Let op de volgende zaken:

- Ongevraagde bezoekers op uw terrein? Wees dan alert op kentekens en signaleringen en maak foto's.
- Weet aan wie u verhuurt! U kunt als verhuurder namelijk verantwoordelijk worden gesteld, ook als u nergens vanaf wist.
- Criminelen zijn lang niet altijd eenvoudig te herkennen. Ook nette heren kunnen een verborgen agenda hebben. Laat u niet door mooie praatjes om de tuin leiden, maar vraag door en vraag om bewijslast.
- Vraag om het originele identiteitsbewijs.
- Controleer dit bewijs op echtheid via de 'Dutch-ID-app' (Apple / Android).
- Controleer of degene die getoetst is, dezelfde persoon is als degene die de sleutel ophaalt en het contract tekent.
- Regel de verhuur met de huurder zelf, niet via een tussenpersoon.
- Accepteer nooit contante betalingen of stortingen van derden.
- Controleer de laatste drie loonstroken en de rekeningafschriften waar drie keer het salaris op is gestort.
- Laat de huur vanaf dit rekeningnummer storten.
- Beoordeel of het salaris hoog genoeg is voor de huur en levensonderhoud.
- Vraag om een werkgeversverklaring. Bel de werkgever ter controle. Bel naar een vast telefoonnummer (U kunt online zoeken naar een contactnummer van de werkgever).



Stel een huurcontract op. Neem daar ook de volgende zaken in op:

- De huurder moet zich inschrijven op het adres van het verhuurde pand. Vraag ter controle om een BRP-uittreksel (voorheen GBA-uittreksel).
- U wilt het pand ten minste elk kwartaal controleren.
- De huurovereenkomst wordt per direct ontbonden bij constatering van het overtreden van de Opiumwet.
- Er mogen geen nieuwe sloten op het pand worden gezet. Gebeurt dit toch, dan verwijdt huurder die onmiddellijk en op eigen kosten.
- Laat het huurcontract ondertekenen voordat de huurder de sleutel krijgt en het pand betreft.



Herken verdachte signalen bij panden

Er zijn verschillende signalen die kunnen wijzen op een hennepkwekerij of xtc-lab. Dit zijn de meest voorkomende aanwijzingen:



- Laden en lossen van bouw materiaal op vreemde tijdstippen
- Afgeplakte ramen of deuren
- Voortdurend dichte rolluiken
- Beslagen of vochtige ramen (binnenzijde)
- Aanloop op vreemde tijdstippen
- Het pand lijkt onbewoond
- Amandelachtige, zoete weelige of aceton geur
- Hennepgeur
- Roosters op opmerkelijke plekken aan de gevel of op het dak
- Wateroverlast of vochtproblemen
- Kunstlicht dat voortdurend blijft branden
- Flikkerend licht
- Veel bewakingscamera's
- Gezoem van afzuig apparatuur en / of ventilatoren





Verdacht signaal? Meld het!

Samen kunnen we Nederweert veilig houden en nog veiliger maken. Twijfel niet of u een signaal zult melden. Elke melding is belangrijk! En u kunt altijd anoniem uw melding doen.

Melden is eenvoudig:

- Meld via www.nederweert.nl/ondermijning (dit kan anoniem)
- Vul de meldkaart in die u in de bus hebt ontvangen (dit kan ook anoniem)
- Bel de politie via 0900-8844 of bij een acute situatie via 112
- Bel MeldMisdraadAnoniem (M.) via 0800-7000

Wij maken een vuist tegen ondermijning!



Gemeente Nederweert maakt samen met andere gemeenten, de politie, de douane, de belastingdienst, het RIEC en het OM een vuist tegen ondermijning. Helpt u ons mee? Samen houden we Nederweert veilig en zorgen we ervoor dat u nog prettiger kunt wonen en werken in ons buitengebied!

Gemeente Nederweert
Raadhuisplein 1
6031 VR Nederweert
Postbus 2728
6030 AA Nederweert

T 0495-67711
E info@nederweert.nl
I: www.nederweert.nl
f [/gemeentenederweert](https://www.facebook.com/gemeentenederweert)
t [@gemnederweert](https://twitter.com/gemnederweert)

